

PADWA

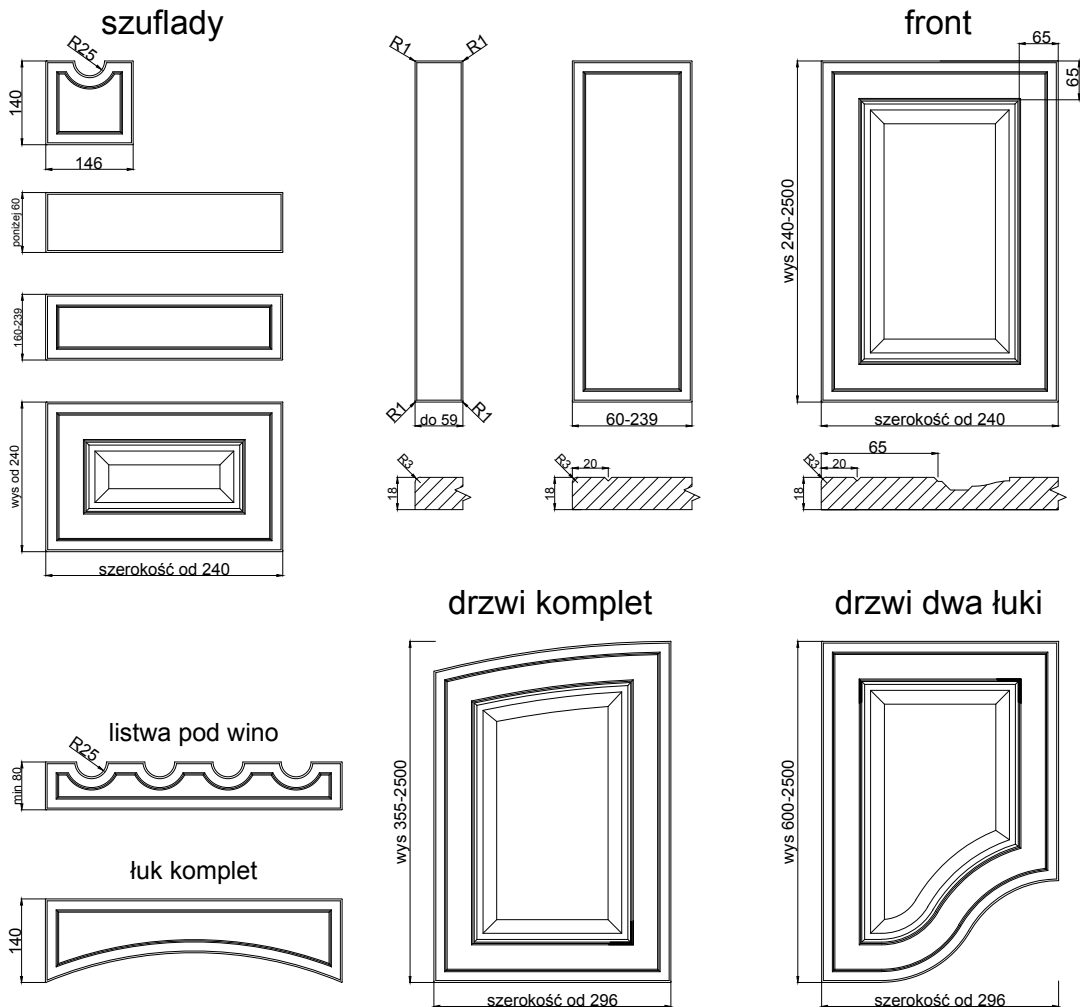


grubość szuflady	18 mm	
grubość front	18 mm	
	stoje pionowo *	stoje poziomo *
max. wysokość	2500	1243
max. szerokość	1243	2500

* nie dotyczy folii poprzecznych

wykończenie :

folie jednobarwne, drewnopodobne i matowe	TAK
folie wysokopółyskowe	---
lakier matowy	TAK
możliwość patynowania (folia, lakier)	TAK



DODATKOWE MOŻLIWOŚCI WYKONANIA

FRONTY GIĘTE

R 240 ZEW, R 240 WEW	TAK
"S"	TAK
R 450 ZEW, R 450 WEW	TAK
R 1000 ZEW, R 1000 WEW	TAK

POZOSTAŁE KSZTAŁTY ELEMENTÓW

ŁUK KOMPLET	TAK	WYCIĘCIE NA PALEC	TAK
DRZWI KOMPLET	TAK	WITRYNA KOMPLET	TAK
DRZWI DWA ŁUKI	TAK	WITRYNA DWA ŁUKI	TAK
LISTWA POD WINO	TAK	WITRYNA SZPROS	TAK

PADWA

wiech

grubość szuflady	18 mm
------------------	-------

grubość front	18 mm
---------------	-------

	słoje pionowo *	słoje poziomo *
max. wysokość	2500	1243
max. szerokość	1243	2500

* nie dotyczy folii poprzecznych

wykończenie :

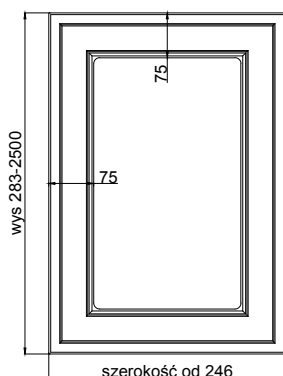
folie jednobarwne, drewnopodobne i matowe	TAK
---	-----

folie wysokopółyskowe	---
-----------------------	-----

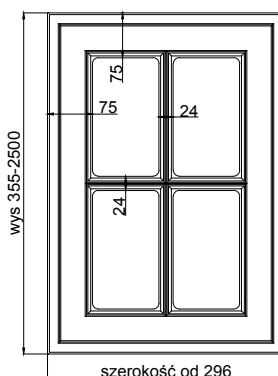
lakier matowy	TAK
---------------	-----

możliwość patynowania (folia, lakier)	TAK
---------------------------------------	-----

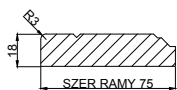
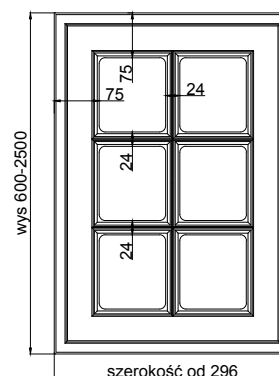
witryna



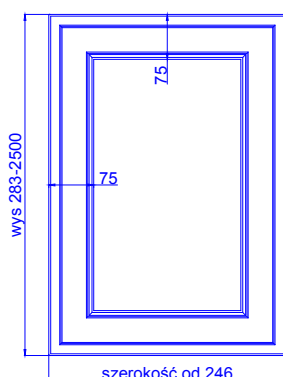
szpros 4 okna



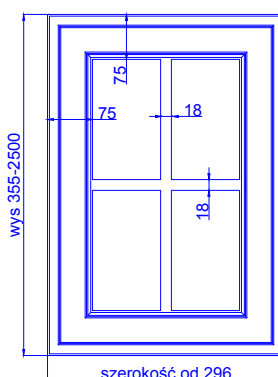
szpros 6 okien



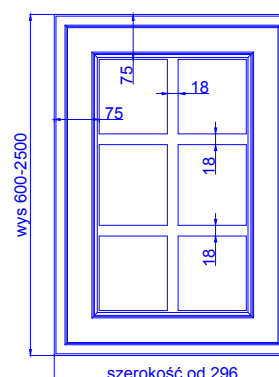
witryna ostre narożniki



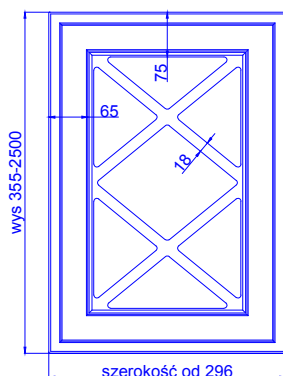
szpros B 4 okna



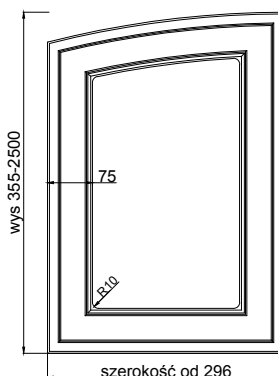
szpros B 6 okien



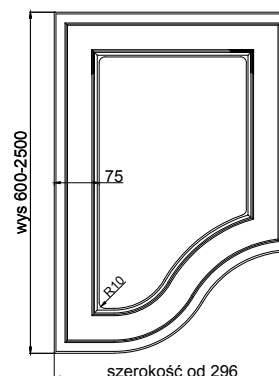
szpros X



witryna komplet



witryna dwa łuki



na niebiesko zaznaczono elementy dostępne tylko w lakierze